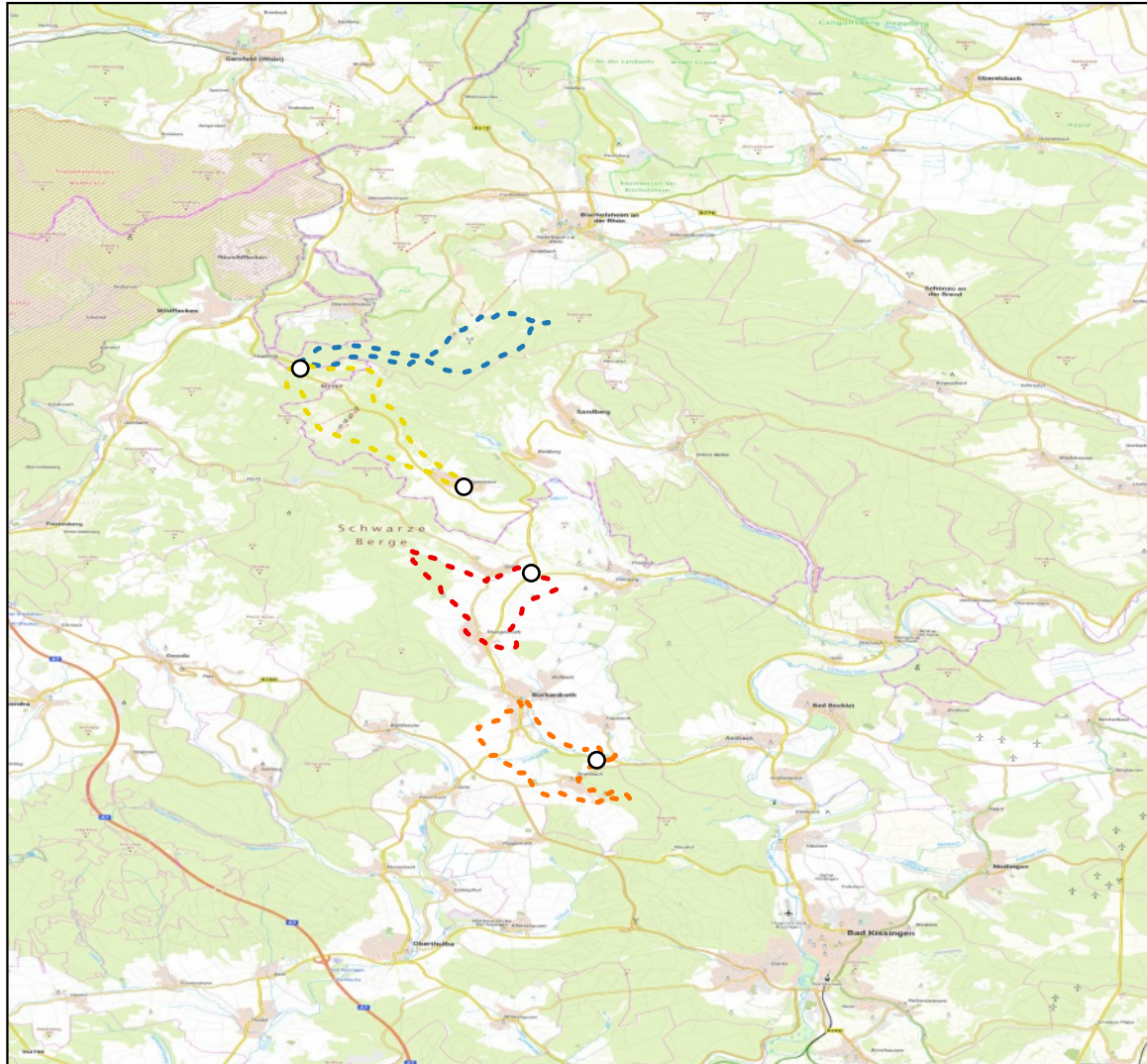


# Wandervorschläge - Wandern mit dem Kreuzberg Shuttle



## **Wanderung zur Kissinger Hütte:**

Von Langenleiten aus führt Sie dieser Weg über den Guckaspass zur Kissinger Hütte und wieder zurück nach Langenleiten.

Länge: ca. 12,5 km - Gehzeit ca. 3,5 h

## **Wanderung zum Kreuzberg:**

Von Guckaspass aus laufen wir zum Kloster Kreuzberg und weiter zum Neustädter Haus und wieder zurück zum Ausgangspunkt.

Länge: ca. 12,5 km - Gehzeit ca. 3,5 h

## **Kapellentour Stangenroth:**

Vom Abzwg. Premich / Gefäll laufen wir nach Gefäll und folgen hier dem Rhönrundweg nach Stangenroth. Über Feld und Flurwege kommen wir wieder zurück zum Ausgangspunkt.

Länge: ca. 11,5 km - Gehzeit ca. 2,5 h

## **Wanderung zum Zahlbacher:**

Vom Abzwg. Frauenroth / Stangenroth laufen wir nach Burkardroth und weiter zum Zahlbacher Kreuz. Über einen Panoramaweg gelangen wir zur Kapelle am Hochrhöner und laufen über Stangenroth wieder zurück zum Ausgangspunkt.

Länge: ca. 11 km - Gehzeit ca. 3,5 h